

Bienvenue au Musée de l'Acropole

Café et Restaurant

- Le café se trouve au rez-de-chaussée, derrière la boutique.
- Le restaurant se trouve au 2^e étage.
- Les dernières commandes sont prises 30 minutes avant la fermeture du musée.
- Chaque vendredi soir, le restaurant est ouvert jusqu'à minuit.

Boutiques

- Souvenirs et cadeaux au rez-de-chaussée.
- Librairie au 2^e étage.
- Les boutiques ferment 15 minutes avant la fermeture du musée.

Familles

- Poussettes prêtées au vestiaire au rez-de-chaussée.
- Espace bébé et enfants en bas âge au 1^{er} étage.
- Tablettes numériques pour visite audio familiale disponibles au bureau d'information.
- Sacs et feuillets d'activités familiales disponibles gratuitement au bureau d'information.

Adultes

- Tablettes numériques pour visite audio disponibles au bureau d'information.
- Renseignements sur les présentations thématiques des archéologues du musée au bureau d'information.
- Espace multimédia sur le petit balcon au deuxième étage, à côté du restaurant.

Nous vous prions

Pour la protection et la sécurité des œuvres :



De laisser les bagages encombrants et les sacs à dos au vestiaire.



De ne pas toucher les œuvres.



De ne pas manger ni boire dans les espaces d'exposition.



De ne pas photographier ou filmer dans la salle de l'Acropole Archaique pour la sécurité des sculptures.



De régler votre téléphone portable en mode silencieux et d'éviter son usage durant votre passage dans les espaces d'exposition.

Bonne visite

Accessibilité

- L'accès à la fouille archéologique se fait depuis le parvis du musée.
- Aux entrées du musée, des rampes permettent l'accès aux fauteuils roulants.
- Des ascenseurs et des toilettes pour les visiteurs en situation de handicap ou à mobilité réduite se trouvent à tous les niveaux du musée.
- Des fauteuils roulants pour les visiteurs en situation de handicap ou à mobilité réduite sont disponibles au bureau d'information au rez-de-chaussée.
- Un guide succinct du Musée en braille est disponible au bureau d'information au rez-de-chaussée.
- L'accès est libre pour les chiens guides accompagnant un visiteur en situation de handicap.

Informations

Adressez vous au bureau d'information au rez-de-chaussée pour les informations d'ordre général et les autres activités proposées par le musée.

Musée de l'Acropole
15, rue Dionysiou Aréopagitou
11742 Athènes
Tél. : 210 9000900
info@theacropolismuseum.gr
www.theacropolismuseum.gr

Heures d'ouverture et billets d'entrée

Horaires d'hiver (1^{er} novembre-31 mars)

Du lundi au jeudi
9h-17h.
Vendredi
9h-22h.
Samedi et dimanche
9h-20h.

Fouille archéologique
Du lundi au dimanche
9h-17h.

Plein tarif : 10€
Tarif réduit : 5€

Dernière entrée

30 minutes avant la fermeture du musée.

Musée fermé

le 1^{er} janvier (jour de l'An),
le dimanche de Pâques,
le 1^{er} mai, les 25 et 26 décembre.

Horaires réduits

La veille de Noël et du jour de l'An (24 et 31 décembre)
9h-15h.
Vendredi Saint
12h-18h.
Samedi Saint
9h-15h.

Horaires d'été (1^{er} avril-31 octobre)

Lundi
9h-17h.
Du mardi au dimanche
9h-20h.
Vendredi
9h-22h.

Fouille archéologique
Lundi : 9h-17h.
Du mardi au dimanche : 9h-20h.

Plein tarif : 15€
Tarif réduit : 10€

Nocturnes jusqu'à minuit

Soir de pleine lune du mois d'août et Nuit européenne des musées.

Entrée libre

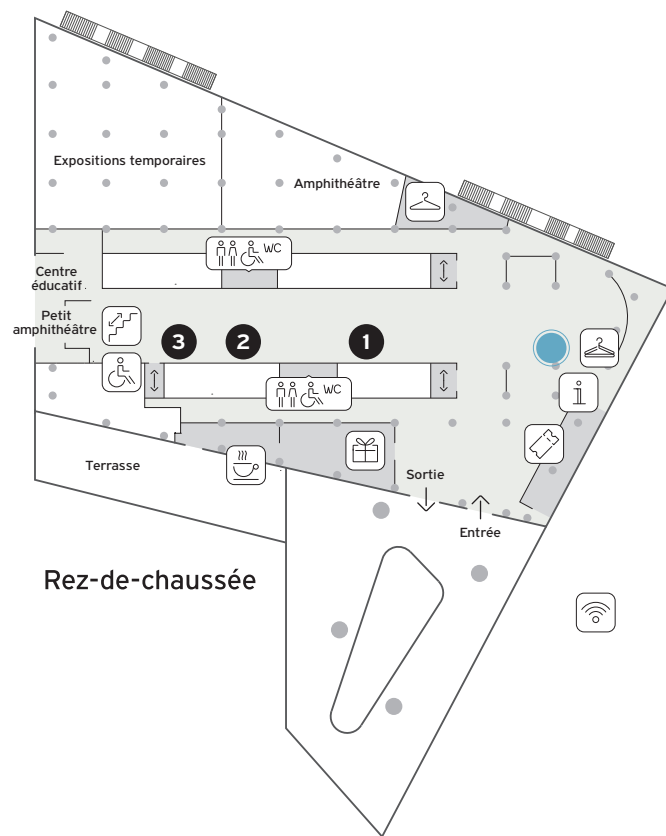
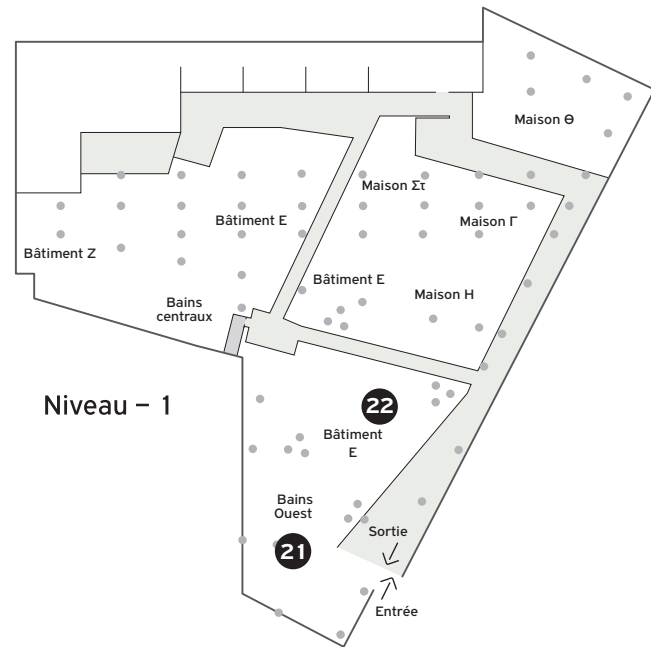
6 mars, 25 mars,
18 mai, 28 octobre.



Photographie : frise Ouest du Parthénon, bloc X. Deux jeunes cavaliers galopant à l'aller.

Découvrez 22 des chefs-d'œuvre et des points de vue les plus appréciés du Musée de l'Acropole en environ 2 heures à l'aide du plan.

plan du musée de l'acropole



La fouille archéologique



21. Vue sur la fouille archéologique sous le musée



22. Salle circulaire du bâtiment E. Début du 6^e s. apr. J.-C.

Les versants de l'Acropole



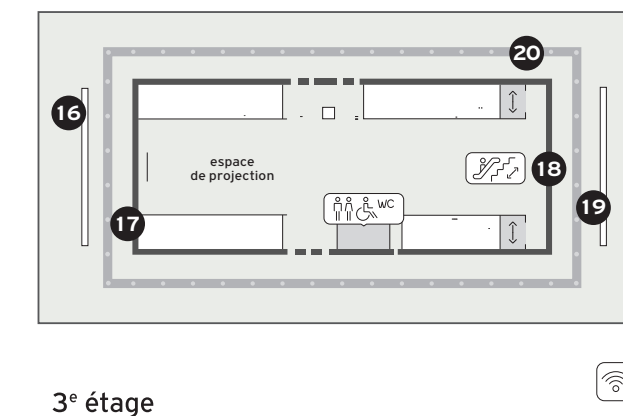
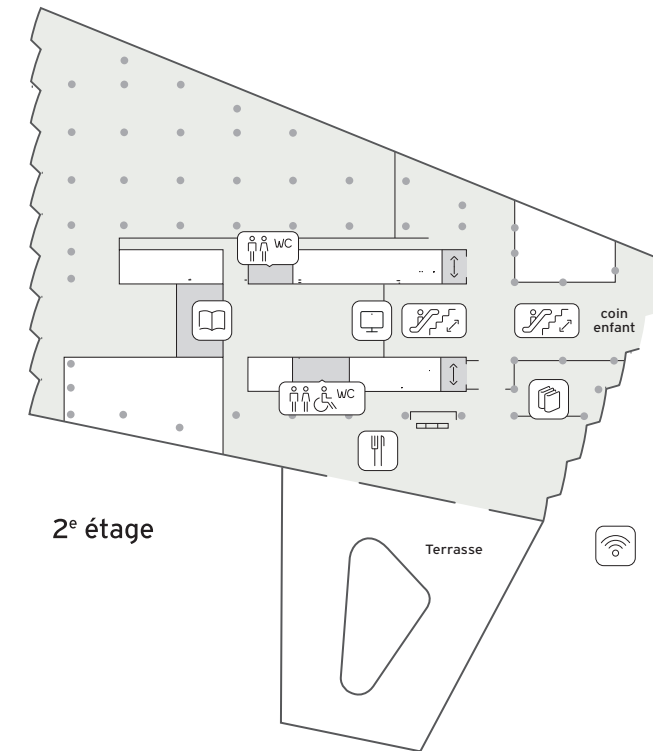
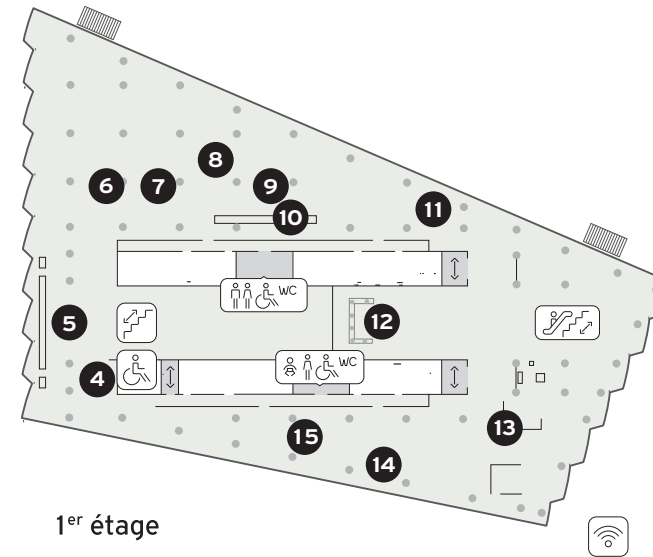
1. Loutrophore à figures noires



2. Pilier avec ex-voto dédié à Asclépios



3. Papposilène



L'Acropole du 13^e au 7^e s. av. J.-C.

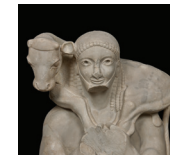


4. Disque de bronze avec Gorgone

L'Acropole archaïque



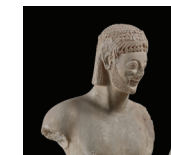
5. Fronton de l'Hécatompédon



6. Moschophore



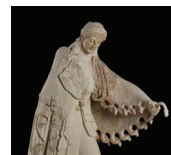
7. Péglophore



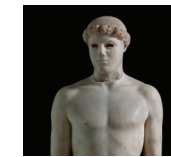
8. Cavalier Rampin



9. Coré d'Anténor



10. Fronton de la Gigantomachie



11. Ephèbe de Critios

L'Érechthéion



12. Érechthéion. Caryatides

Le temple d'Athéna Niké



13. Niké (Victoire) ailée

L'Acropole du 5^e s. av. J.-C. au 7^e s. apr. J.-C.



14. Décret en l'honneur des Samiens

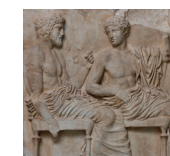


15. Portrait d'Alexandre le Grand

Le Parthénon



16. Fronton Est



17. Frise Est, bloc VI



18. Frise Ouest, bloc VIII



19. Fronton Ouest



20. Métopes Sud 1

- Oeuvre
- Vous êtes ici
- Billet d'entrée
- Bureau d'information
- Boutiques
- Café
- Ascenseur
- Escalier
- Escalier mécanique
- Toilettes
- Espace bébé
- Vestiaire
- Vestiaire pour groupes
- WC Homme
- WC Femme
- Accessible aux fauteuils roulants
- Salle de lecture
- Wi-Fi
- Restaurant
- Librairie
- Espace multimédia